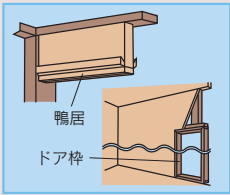




# フレキコース



## ■特長

- 頭部フレキにより相手材に対して沈み効果
- 高いねじ山でピッチが粗いため釘施工の問題点を全て解消

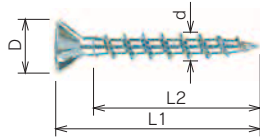
表面処理のカラー表記

■ ユニクロ・三価ユニクロ 
 ■ タクロ 
 ■ ハシバート 
 ■ スズ 
 ■ フロンス 
 ■ シルバー 
 ■ ノンクロムシルバー 
 ■ クロメート

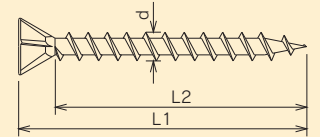
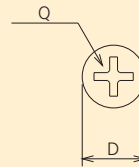
## 鉄 フレキコース 小箱 全ねじ

素材 鉄

表面処理 ユニクロ



小箱



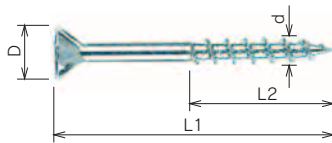
品番	太さ×長さ	ねじピッチ P	ねじ部 L2	頭径 D	十字穴 Q	ねじ山/ 先端形状	入数	
	d×L1						(本)×(箱)	
R25	3.8×25	2.54	20	7.5	2番	粗め/ とがり先	1000×10	
R28	3.8×28	2.54	23	7.5	2番		1000×10	
R32	3.8×32	2.54	27	7.5	2番		1000×10	
R38	3.8×38	2.54	32	7.5	2番		1000×10	
R41	3.8×41	2.54	36	7.5	2番		500×10	
R45	3.8×45	2.54	40	7.5	2番		500×10	
R51	3.8×51	2.54	45	7.5	2番		500×10	

単位:mm

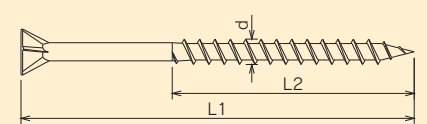
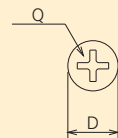
## 鉄 フレキコース 小箱 半ねじ

素材 鉄

表面処理 ユニクロ



小箱



品番	太さ×長さ	ねじピッチ P	ねじ部 L2	頭径 D	十字穴 Q	ねじ山/ 先端形状	入数	
	d×L1						(本)×(箱)	
R38H	3.8×38	2.54	20	7.5	2番	粗め/ とがり先	1000×10	
R41H	3.8×41	2.54	20	7.5	2番		500×10	
R57H	3.8×57	2.54	40	7.5	2番		400×10	
R65H	4.2×65	2.82	40	8.0	2番		300×10	
R75H	4.2×75	2.82	45	8.0	2番		200×10	
R90H	4.5×90	2.82	60	8.4	2番		200×10	
R100H	4.5×100	2.82	60	8.4	2番		150×10	
R120H	5.5×120	3.18	75	9.5	2番		100×10	
R130H	5.5×130	3.18	75	9.5	2番		90×10	
R150H	5.5×150	3.18	75	9.5	2番		70×10	
R180H	5.5×180	3.18	90	9.5	2番		60×10	
R200H	5.5×200	3.18	90	9.5	2番		60×10	

単位:mm