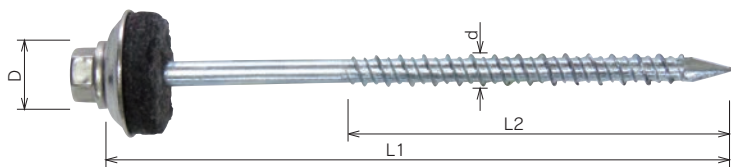
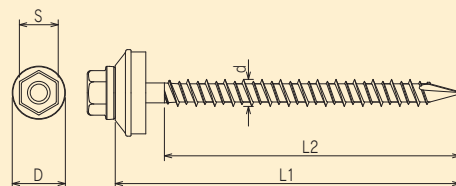


鉄 木下地用ステンキャップ 山座セット

素材 鉄+SUS304キャップ 表面処理 三価ユニクロ



部材	呼び	ねじ込み深さ	引抜き力
杉材	M5.3	45mm	4020(N)
		60mm	5136(N)
	M6.3	75mm	7464(N)



※写真は約70%縮小サイズ

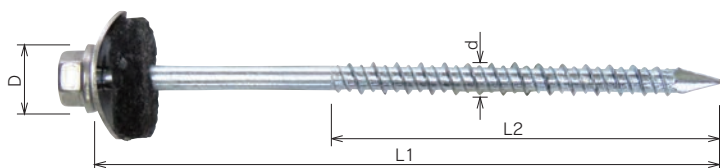
品番	太さ×長さ	ねじピッチ	ねじ部	ワッシャー径	ソケット	入数 (本)×(袋)
	d×L1	P(Hi-Hi)	L2	D	S	
SCW560YN	5.3×60	3.38	45	10.0	8	100×5
SCW575YN	5.3×75	3.38	60	10.0	8	100×4
SCW590YN	5.3×90	3.38	60	10.0	8	100×4
SCW6120YN	6.3×120	4.50	75	12.0	9.6	50×5
SCW6135YN	6.3×135	4.50	75	12.0	9.6	50×5
SCW6150YN	6.3×150	4.50	75	12.0	9.6	50×5

※その他セット組みも承ります
 ※SUS304山座寸法：M5.3 内径5.3 外径25 厚み1.2 ※ネオパッキン寸法：内径4.5 外径24
 ※SUS304山座寸法：M6.3 内径6.5 外径25 厚み1.2 ※ネオパッキン寸法：内径6.0 外径24

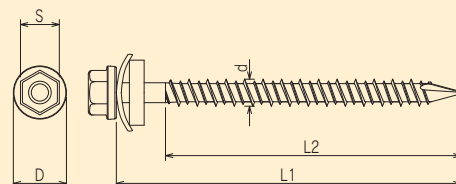
単位:mm

鉄 木下地用ステンキャップ 曲座セット

素材 鉄+SUS304キャップ 表面処理 三価ユニクロ



部材	呼び	ねじ込み深さ	引抜き力
杉材	M5.3	45mm	4020(N)
		60mm	5136(N)
	M6.3	75mm	7464(N)



※写真は約70%縮小サイズ

品番	太さ×長さ	ねじピッチ	ねじ部	ワッシャー径	ソケット	入数 (本)×(袋)
	d×L1	P(Hi-Hi)	L2	D	S	
SCW560KN	5.3×60	3.38	45	10.0	8	100×5
SCW575KN	5.3×75	3.38	60	10.0	8	100×4
SCW590KN	5.3×90	3.38	60	10.0	8	100×4
SCW6120KN	6.3×120	4.50	75	12.0	9.6	50×5
SCW6135KN	6.3×135	4.50	75	12.0	9.6	50×5
SCW6150KN	6.3×150	4.50	75	12.0	9.6	50×5

※その他セット組みも承ります
 ※SUS304曲座寸法：M5.3 内径5.3 外径25 厚み1.0 ※ネオパッキン寸法：内径4.5 外径24
 ※SUS304曲座寸法：M6.3 内径6.5 外径25 厚み1.2 ※ネオパッキン寸法：内径6.0 外径24

単位:mm