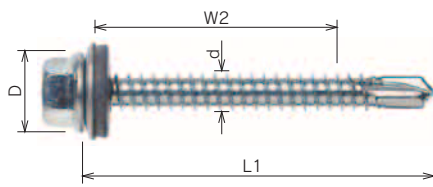


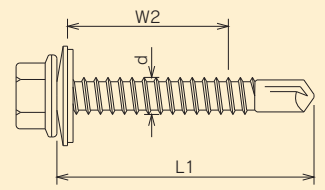
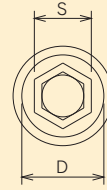
## 鉄 シーリング六角 全ねじ

素材 鉄

表面処理 三価ユニクロ



L1=L2



品番	太さ×長さ	ねじピッチ P	ねじ部 L2	働き長さ W2	ワッシャー径 D	ソケット S	最大板厚 mm	入数	
	d×L1							(本)×(箱)	
HZ4016FC	4×16	1.41	全ねじ	5.0	9.5	7	3.2	500	10
HZ4019FC	4×19	1.41	全ねじ	8.0	9.5	7	3.2	400	10
HZ4025FC	4×25	1.41	全ねじ	14.0	9.5	7	3.2	400	10
HZ5016FC	5×16	1.59	全ねじ	4.0	10.8	8	4.0	300	10
HZ5019FC	5×19	1.59	全ねじ	5.7	10.8	8	4.0	300	10
HZ5025FC	5×25	1.59	全ねじ	11.7	10.8	8	4.0	250	10
HZ5035FC	5×35	1.59	全ねじ	21.7	10.8	8	4.0	200	10
HZ5040FC	5×40	1.59	全ねじ	25.7	10.8	8	4.5	150	10
HZ5045FC	5×45	1.59	全ねじ	30.7	10.8	8	4.5	150	10
HZ6019FC	6×19	1.81	全ねじ	3.5	12.8	9.6	5.0	200	10
HZ6025FC	6×25	1.81	全ねじ	9.3	12.8	9.6	6.0	150	10
HZ6035FC	6×35	1.81	全ねじ	19.3	12.8	9.6	6.0	150	10
HZ6040FC	6×40	1.81	全ねじ	24.0	12.8	9.6	6.5	100	10
HZ6045FC	6×45	1.81	全ねじ	29.0	12.8	9.6	6.5	100	10
HZ6050FC	6×50	1.81	全ねじ	34.0	12.8	9.6	6.5	100	10
HZ6060FC	6×60	1.81	全ねじ	44.0	12.8	9.6	6.5	80	10
HZ6070FC	6×70	1.81	全ねじ	54.0	12.8	9.6	6.5	150	5

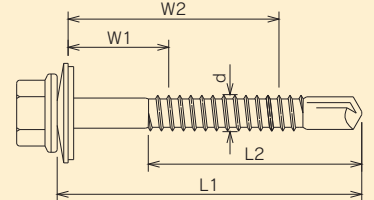
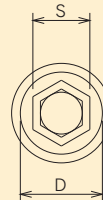
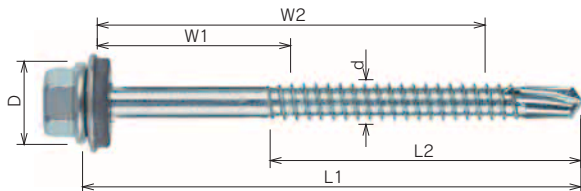
※Steel AZワッシャー寸法：M4 内径5.3 外径12.0 / M5 内径5.3 外径12.7 / M6 内径7 外径16.0

単位:mm

## 鉄 シーリング六角 半ねじ

素材 鉄

表面処理 三価ユニクロ



品番	太さ×長さ	ねじピッチ P	ねじ部 L2	働き長さ	ワッシャー径 D	ソケット S	最大板厚 mm	入数	
	d×L1			W1-W2				(本)×(箱)	
HH5045FC	5×45	1.59	35	13.3 - 30.7	10.8	8	4.5	150	10
HH5050FC	5×50	1.59	35	18.3 - 35.7	10.8	8	4.5	150	10
HH5065FC	5×65	1.59	40	28.3 - 50.7	10.8	8	4.5	100	10
HH5075FC	5×75	1.59	45	33.3 - 60.7	10.8	8	4.5	80	10
HH6045FC	6×45	1.81	35	14.0 - 29.0	12.8	9.6	6.5	100	10
HH6050FC	6×50	1.81	35	19.0 - 34.0	12.8	9.6	6.5	100	10
HH6060FC	6×60	1.81	35	29.0 - 44.0	12.8	9.6	6.5	80	10
HH6070FC	6×70	1.81	40	34.0 - 54.0	12.8	9.6	6.5	150	5
HH6080FC	6×80	1.81	45	39.0 - 64.0	12.8	9.6	6.5	150	5
HH6090FC	6×90	1.81	50	44.0 - 74.0	12.8	9.6	6.5	120	5
HH6105FC	6×105	1.81	60	49.0 - 89.0	12.8	9.6	6.5	120	5
HH6115FC	6×115	1.81	65	54.0 - 99.0	12.8	9.6	6.5	120	5
HH6135FC	6×135	1.81	65	74.0 - 119.0	12.8	9.6	6.5	120	5
HH6150FC	6×150	1.81	65	89.0 - 134.0	12.8	9.6	6.5	100	5

※Steel AZワッシャー寸法：M5 内径5.3 外径12.7 / M6 内径7 外径16.0

単位:mm