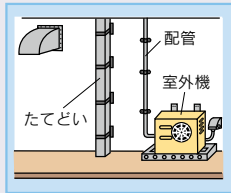
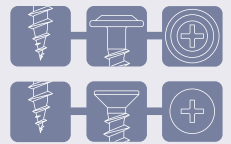


アルズバツ!

ALC下地に**バツ!**と効く!



■特長

- 部材をALC材へ締結する場合に最適
- 特殊形状によりALC材の破壊を防止
- 強固な引抜き力で安心と安全の提供
- SUSXM7(ニッケル系ステンレス)で防錆効果向上

1 SUSXM7 パシパート アルズバツ! モトラス

2 SUSXM7 パシパート アルズバツ! サラ

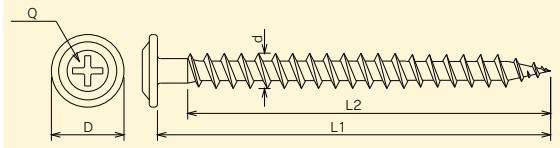
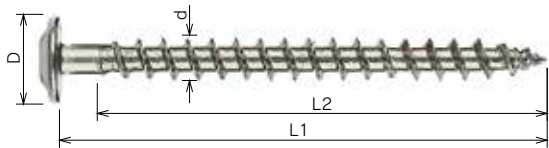
表面処理のカラー表記

ユニコロ・三価ユニコロ
 タクロ
 パシパート
 スズ
 フロンス
 セラミック系シルバー
 セラミック系ノンクロムシルバー
 エポキシ系シルバー
 クロメート

SUSXM7 パシパート アルズバツ! モトラス

素材 SUSXM7

表面処理 パシパート



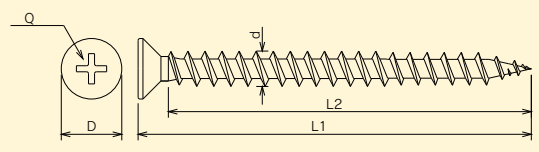
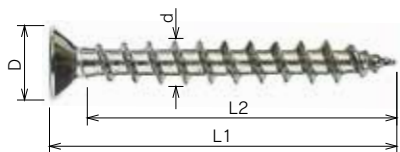
品番	太さ×長さ	ねじピッチ	ねじ部	頭径	十字穴	ねじ山/ 先端形状	入数	
	d×L1	P	L2	D	Q		(本)×(箱)	
ALM645	6×45	3.20	40	12.0	2番	粗め/ 先端特殊形状	300×10	
ALM665	6×65	3.20	60	12.0	2番		200×10	

単位:mm

SUSXM7 パシパート アルズバツ! サラ

素材 SUSXM7

表面処理 パシパート



品番	太さ×長さ	ねじピッチ	ねじ部	頭径	十字穴	ねじ山/ 先端形状	入数	
	d×L1	P	L2	D	Q		(本)×(箱)	
ALF645	6×45	3.20	40	10.0	2番	粗め/ 先端特殊形状	300×10	
ALF665	6×65	3.20	60	10.0	2番		200×10	

単位:mm

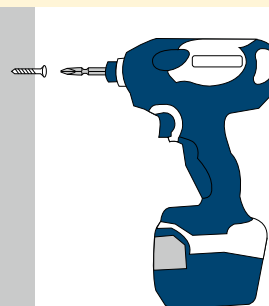
■特長

- ALCに下穴を空ける必要がありません
- 叩いて打ち込まないため、ALCを割ることがありません
- 材質がオーステナイト系ステンレス(300系)であるため防錆効果を発揮します
- ☆ねじ谷部の絞り先端2条の相乗効果によりALCの見えない素材を破壊せず、しっかりFIXします

呼び径×L	ねじ込み深さ	引抜き力(単位:N)
6×45	35mm	900
6×65	55mm	1400

(社内データ)

※試験値はあくまでも社内データとなります。
 素材によって強度値が異なりますので参考値としてご利用下さい。
 また、使用される場合は十分な安全率をご考慮のうえご利用下さい。



【施工方法】

電動ドライバーは、**500回転以下**もしくは**低速機**をご使用ください。